

Dialogische Steuerung als Kompetenzanforderung an das betriebliche Bildungspersonal

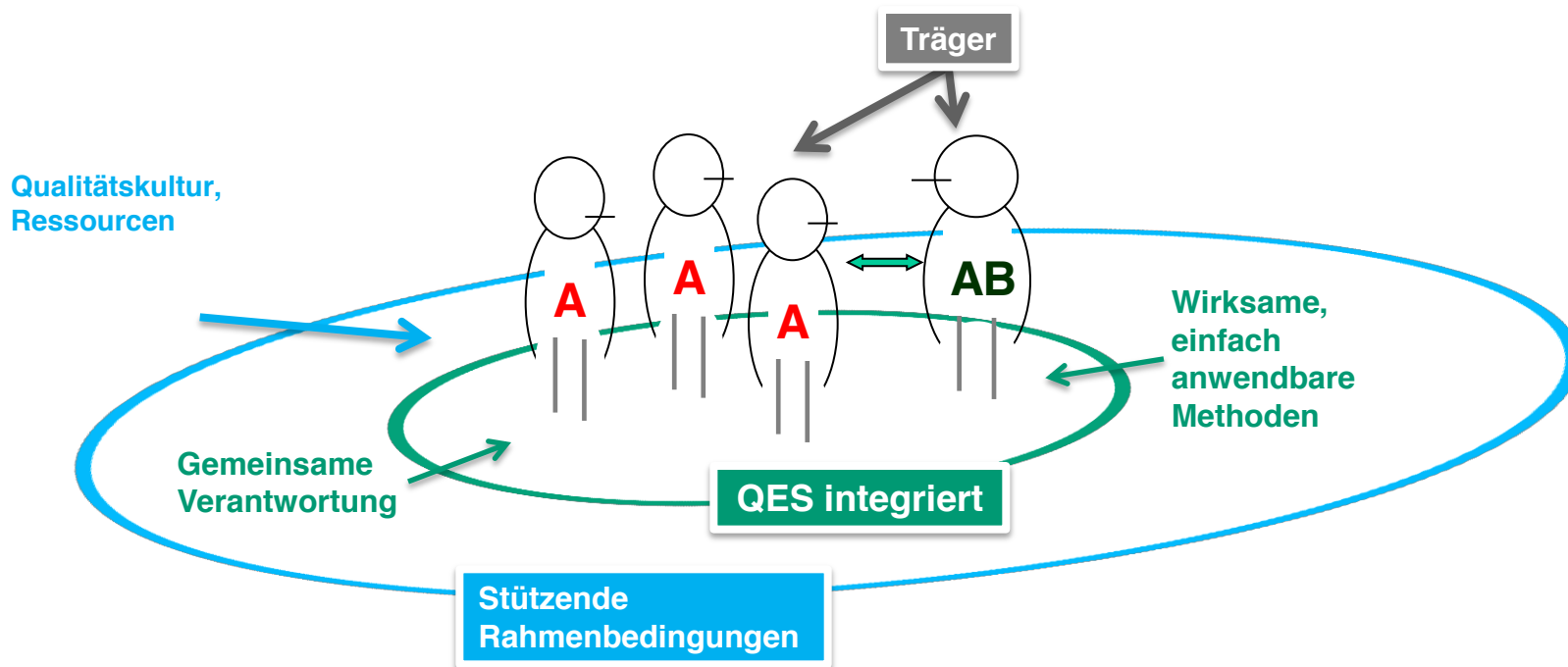
*Modellversuch Graswurzel
Qualitätsentwicklung und -sicherung*

Nicolas Schrode & Anna Maurus
*Gesellschaft für Ausbildungsforschung
und Berufsentwicklung
GAB München GmbH*

Gliederung

- 1. Das Konzept der Graswurzel QES***
- 2. Die drei Bestandteile des Konzepts Graswurzel QES***
- 3. Der Bestandteil „Dialogische Steuerung“***
- 4. Bedeutung für die Kompetenzanforderungen des betrieblichen Bildungspersonals***

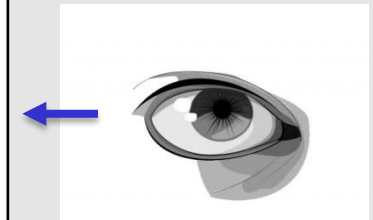
Das Konzept der **Graswurzel QES**:





QUALITÄTSLEITBILD

(gemeinsamer Referenzrahmen für die QES; *1. Element*, Leitfaden unter <http://goo.gl/RcihW>)



Gemeinsames Review

(Qualitätszirkel;
gemeinsamer
Soll-Ist-Abgleich;
3. Element)



***Dialogische Steuerung der Lehr-
Lernprozesse*** („Spickzettel für Ausbilder/innen und
Azubis“; *2. Element*)

Qualitätsleitbild – und dann?

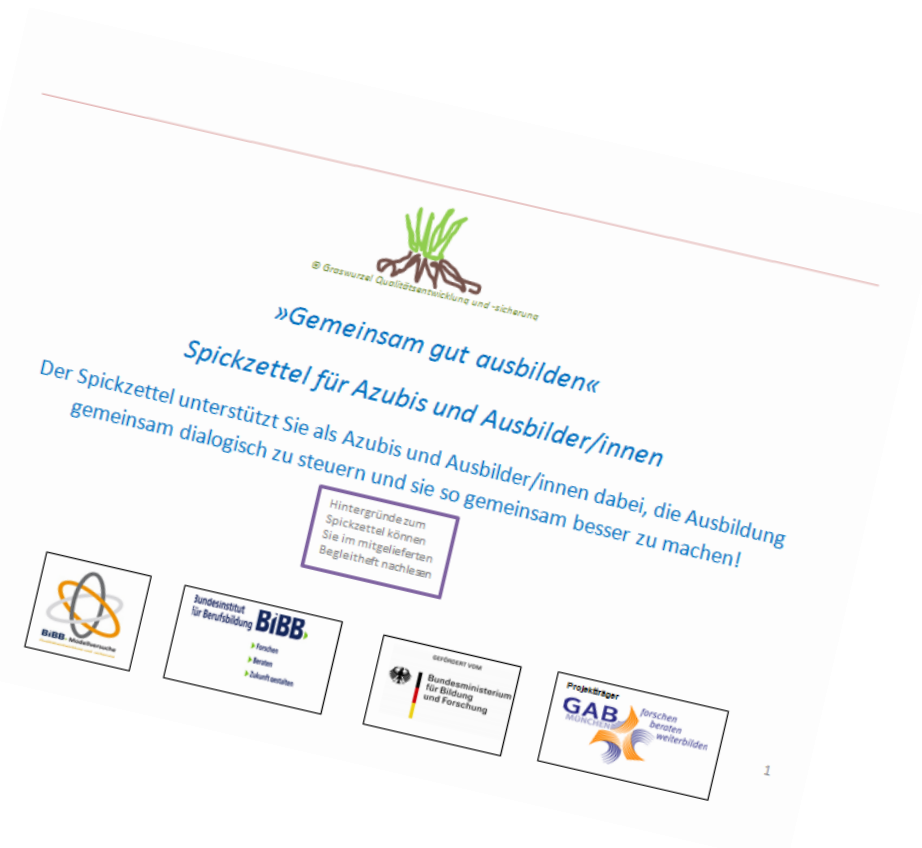
→ Schritt 2:

„Dialogische Steuerung des Ausbildungsprozesses“

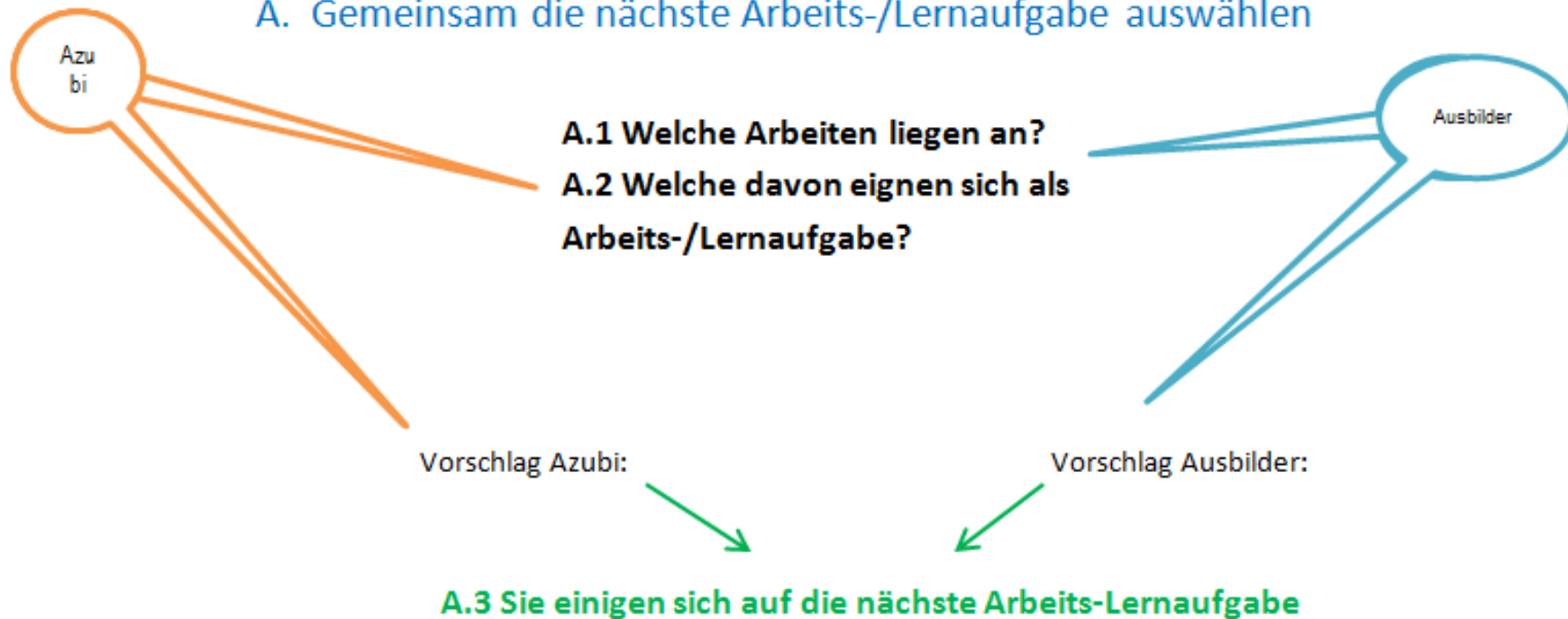


„Spickzettel“ – Leitfaden mit 3 Stationen:

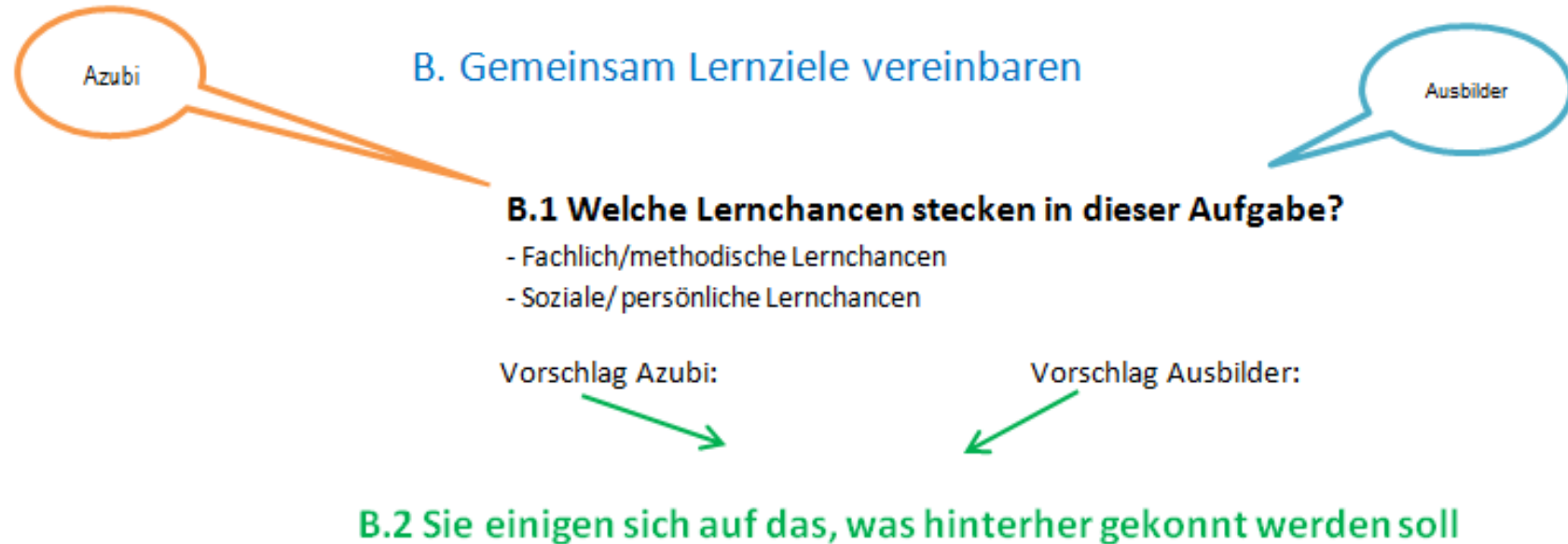
- 1) **Übergabe der Arbeits-/Lernaufgabe**
- 2) **Zwischengespräche, gemeinsame Überprüfung**
- 3) **Abschlussgespräch**



A. Gemeinsam die nächste Arbeits-/Lernaufgabe auswählen



Sinn: Bewusstsein für die Aufgaben dieses Berufs entwickeln, Arbeitspartner werden; durch Mitdenken und Mitentscheiden Engagement für die eigene Ausbildung entwickeln



Sinn: Bewusstsein entwickeln für eigenen Lernbedarf und für das, was man an einer Aufgabe lernen und leisten kann

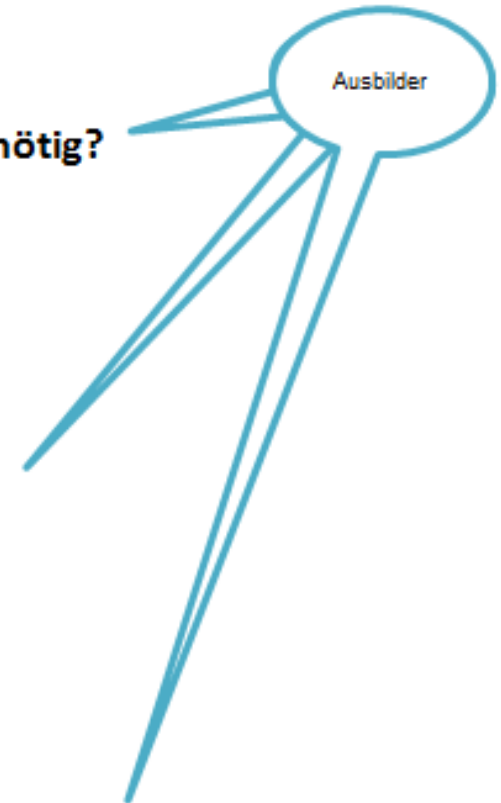
C. Gemeinsam Aufgabenstellung formulieren

C.1 Wie heißt die Aufgabe konkret? Wie viele Vorgaben sind wirklich nötig?

Detalliert ----- *Sehr offen*

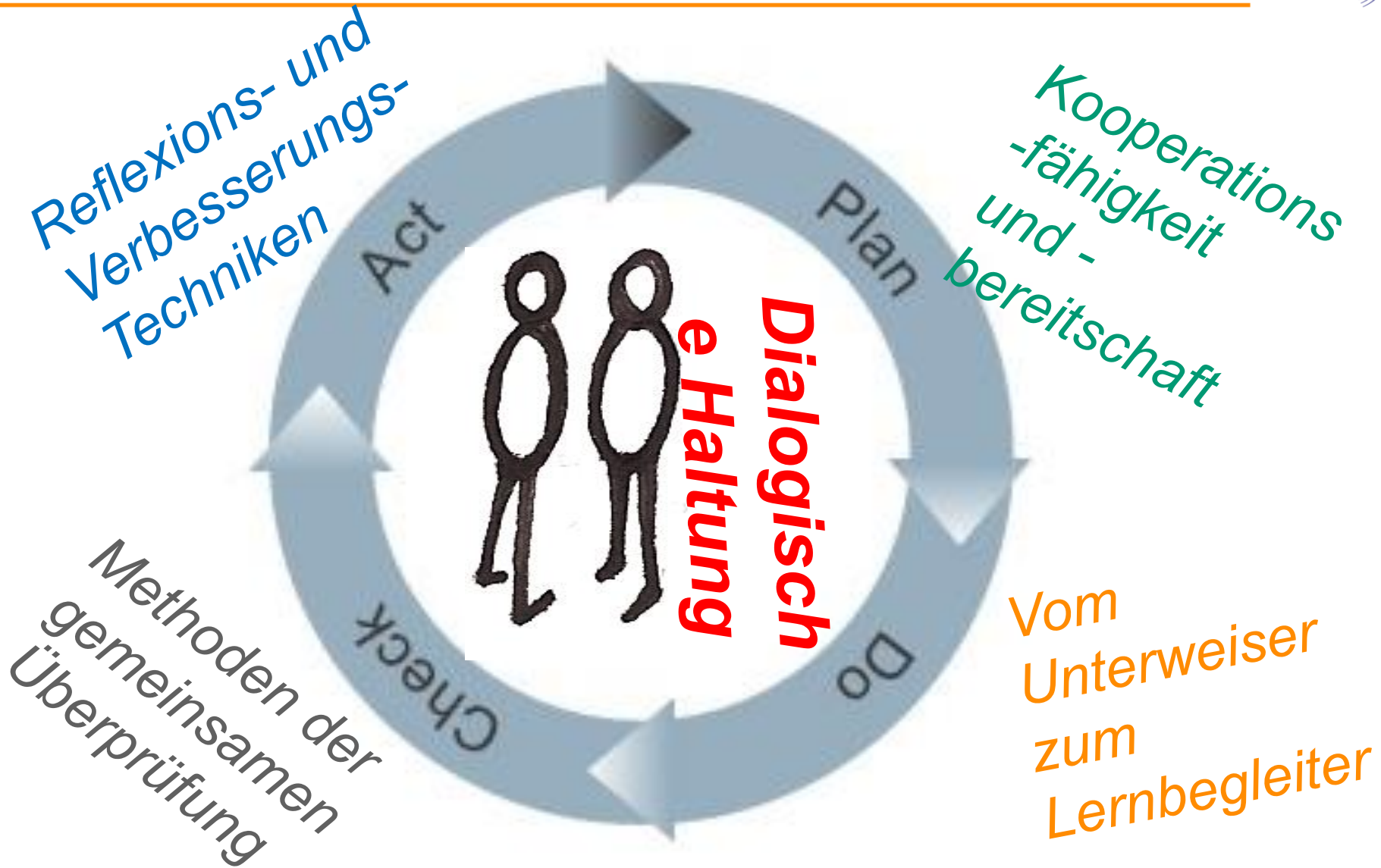
C.2 Welche Informationen zum Gesamtauftrag sind noch wichtig? z.B.:

- Was will der Kunde und worauf legt er Wert?
- Wer arbeitet mit unserm Ergebnis weiter?
- Wie ist der Zeitrahmen für diesen Auftrag?
- Was ist unser Teilauftrag und das Ziel unseres Auftrags?
- Welche Vorarbeiten wurden schon gemacht?
- Auf welche Punkte kommt es bei der Arbeit an?
- Was ist bei diesem Auftrag für uns als Firma besonders wichtig?



C.3 Verabreden Sie einen Zeitrahmen, in dem der Lernende die Aufgabe durchdenken kann.

Sinn: Das gemeinsame Formulieren der Aufgabe ermöglicht, auf Fragen zu kommen, Unklarheiten zu entdecken und die nötigen Informationen für die anschließende Planung ‚beisammen‘ zu haben



VIELEN DANK!



Nico.Schrode@gab-muenchen.de
Anna.Maurus@gab-muenchen.de



Infos zum Modellversuch „Graswurzel
Qualitätsentwicklung und –sicherung“ unter
<http://www.bibb.de/de/57928.htm>
www.gab-muenchen.de

