

Fachtagung „Qualität gemeinsam entwickeln“



Einladung

Am Donnerstag, den 14. November 2013 stellen wir in München Instrumente, Methoden und Ergebnisse

der „**Graswurzel Qualitätsentwicklung und -sicherung (Graswurzel QES)**“ vor.

Im Zentrum dieser Qualitätsentwicklung und -sicherung steht das unmittelbare Ausbildungshandeln, die Interaktion zwischen Ausbildenden und Auszubildenden – und damit die Qualität des Lehr-/Lernprozesses.

„Graswurzel QES“ eignet sich für kleine, mittlere und große Unternehmen. Sie ist eine Qualitätsentwicklung von unten, die sich auch in ein QM-System integrieren lässt.

Die „Graswurzel QES“ haben wir im Rahmen des gleichnamigen Modellversuchs branchenübergreifend entwickelt

- für die Ausbildung am Arbeitsplatz -
- für Unterricht und Seminare in Bildungszentren.

Wir haben sie erprobt

- in der Ausbildung kleiner und mittlerer Unternehmen,
- in Vorbereitungskursen zur Ausbildereignung nach AEVO,
- in Fortbildungskursen zum Geprüften Aus- und Weiterbildungspädagogen, zum Geprüften Berufspädagogen und zum Geprüften Handelsfachwirt



Mit Graswurzel QES haben wir einen praxisnahen Weg gefunden, um die Qualität von beruflicher Aus- und Weiterbildung zu erhöhen: Und zwar durch die Ausbildungs-Akteure selbst!

Termin und Ort

Termin	14. November 2013, 10:00 bis 17:00 Uhr
Veranstaltungsort	Kulturhaus Milbertshofen Curt-Mezger-Platz 1 80809 München
Tagungskosten	Keine, das Projekt „Graswurzel QES“ wird vom BMBF gefördert
Anmelden:	Bitte per Faxformular anmelden (siehe Rückseite) oder über die Homepage der GAB München: www.gab-muenchen.de
Anreise:	Wir empfehlen die Anreise mit öffentlichen Verkehrsmitteln, da der Veranstaltungsort in einer Fußgängerzone liegt.
Weitere Hinweise:	www.gab-muenchen.de

**Bitte
Weitersagen!**

Der Modellversuch Graswurzel Qualitätsentwicklung und -sicherung (Graswurzel QES)

Der Modellversuch Graswurzel QES ist Teil der Modellversuchsreihe „Qualitätsentwicklung und -sicherung in der betrieblichen Berufsausbildung“ des Bundesinstituts für Berufsbildung (BiBB), die aus Mitteln des Bundesministeriums für Bildung und Forschung (BMBF) gefördert wird.



Michael Brater, Anna Maurus, Nicolas Schrode,
Träger des Modellversuchs



Volker Knauer, Sonja Walter
AOK Rheinland/ Pfalz- Saarland –
Die Gesundheitskasse, Bildungszentrum Eisenberg
Partner im Modellversuch



Katharina Bertulat, Elisabeth Höhnen, Marlies Rainer,
Weiterbildungszentrum Alanus Werkhaus Alfter
Partner im Modellversuch

Veranstalter:

GAB München -
Gesellschaft für Ausbildungsforschung
und Berufsentwicklung GmbH
Lindwurmstraße 41/43
80337 München

Fon +49 (89) 2441791-0
Fax +49 (89) 24417915
info@gab-muenchen.de
www.gab-muenchen.de

HRB München 15 37 47
Geschäftsführung:
Hans G.Bauer, Anna Maurus,
Claudia Munz, Josef Walter

Anmeldung per FAX: 089 / 24 41 791 - 15

Ich komme am 14.11.2013 zur Fachtagung „Qualität gemeinsam entwickeln“.

An: GAB München - Gesellschaft für Ausbildungsforschung
und Berufsentwicklung GmbH
Lindwurmstrasse 41/43
80337 München

Name:

Vorname:

Organisation:

Straße, PLZ, Ort:

Email:

**Wie viele Personen
bringen Sie mit:**

Für die moderierten Runden am Nachmittag wähle ich folgende Schwerpunkt:

- Graswurzel QES in der betrieblichen Ausbildung (Lernen in der Arbeit)
- Graswurzel QES im Unterricht und in Fortbildungen (Seminarebene)
- Graswurzel QES für Aus- und Weiterbildungszentren (institutionelle Ebene)

Fachtagung „Qualität gemeinsam entwickeln“



Tagungsprogramm am 14.11.2013

ab 9:15 Empfang, Anmeldung, Stehkafee

10:00 Begrüßung und Einführung

➤ Anna Maurus, GAB München

**Qualitätsentwicklung und -sicherung in der betrieblichen Berufsausbildung:
Probleme und Lösungsansätze**

➤ Dr. Dorothea Schemme, Bundesinstitut für Berufsbildung

➤ Prof. Dr. Martin Fischer, Institut für Berufspädagogik und Allgemeine Pädagogik des Karlsruher Instituts für Technologie

11:00 Graswurzel Qualitätsentwicklung und -sicherung: Was ist das und wie geht das?

➤ Nicolas Schrode, GAB München

12:00 Mittagsimbiss

13:00 Moderierte Runden - Erfahrungen und Praxisberichte

Moderation und Beiträge: Akteure aus dem Modellversuch:

➤ Sonja Walter & Volker Knauer, AOK Rheinland-Pfalz/Saarland

➤ Marlies Rainer, Katharina Bertulat & Elisabeth Höhnen,
Weiterbildungszentrum Alanus Werkhaus

➤ Prof. Dr. Michael Brater, Anna Maurus, Nicolas Schrode, GAB München

Runde 1: Qualitätsleitbilder entwickeln:

in der betrieblichen Ausbildung / in Seminaren und Unterricht / in Aus- und Weiterbildungszentren

Runde 2: Dialogische Steuerung:

in der betrieblichen Ausbildung / in Seminaren und Unterricht

14:50 Kaffeepause

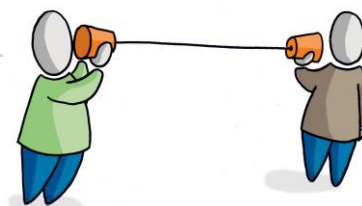
15:20 Runde 3: Ausbildungs- und Qualitätszirkel:

in der betrieblichen Ausbildung / in Seminaren und Unterricht / in Aus- und Weiterbildungszentren

16:15 Wie kann man Graswurzel QES lernen

➤ Anna Maurus, GAB München

➤ Sonja Walter, AOK Rheinland-Pfalz/Saarland, u.a.



17:00 Ende der Tagung